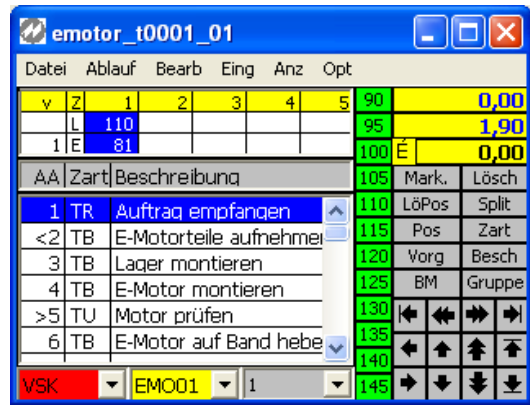




IpasMobil Anforderungen und Eigenschaften

Steigerung der Datenqualität durch:

- Bereitstellung strukturierter Daten
- Feldbezogene Auswahlfenster
- Unterstützung durch Online-Hilfe
- Festlegung der Verarbeitungsregeln
- Definition von Pflichtangaben
- Prüfung und der Daten vor Ort
- Freie Maskengestaltung
- Erfassungsart mit Stift-Tastatur-Barcode
- Frei definierbare Datenstruktur
- Chronologische Protokollierung
- Datensicherheit durch Verschlüsselung
- Einsatzbezogene Geräte-Auswahl

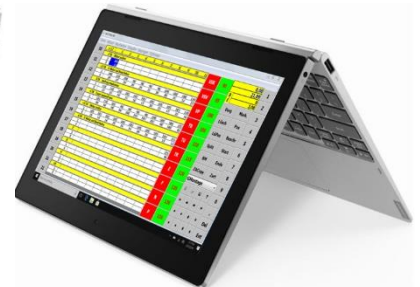


Einsatzbezogene Geräteauswahl

IpasMobil wurde entwickelt für:
Windows CE®, Windows Mobile®,
Windows 10.

Hardware-Auswahl:
PPC, Workabout, ...
Tablet PC oder Notebook.

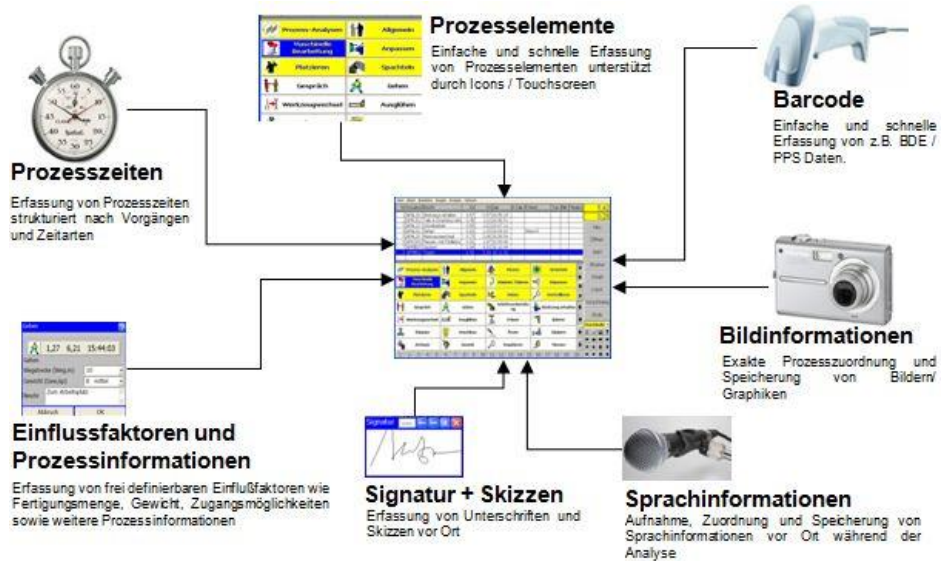
Automatische Anpassung der
Anzeige an alle Bildschirmgrößen.



Leistungsmerkmale:

Flexible, einfache und mobile Erfassung von Daten

- Prozesszeiten
- Prozesselementen
- Prozessinformationen
- Einflußfaktoren
- Skizzen
- Sprachaufzeichnungen
- Bilder und Videos
- Barcodes



Einsatzmöglichkeiten:

IpasMobil ist das umfassendste und effektivste Werkzeug zur Anwendung aller verfügbaren Datenermittlungs- und Analysenmethoden.

Programm-Varianten:

- zyklische Zeitaufnahme
- nichtzykl. Zeitaufnahme
- Verteilzeit-Aufnahme
- Multimoment-Aufnahme
- MTM/WF-Analyse
- PPS-Datenerfassung
- BDE-Datenerfassung
- Qualitätsmanagement
- Prozessanalysen

Aufnehmen und Platzieren			FR	1	2	3
			Kode	TMU		
≤ 1 daN	leicht	ungef.	AA	20	35	50
		lose	AB	30	45	60
		eng	AC	40	55	70
	schwierig	ungef.	AD	20	45	60
		lose	AE	30	55	70
		eng	AF	40	65	80