



Datei Bearbeiten Optionen Fenster Tools Hilfe

Zeitaufnahmen

Multimoment

Zeitartern

Vorgänge

Regression ▶

Zusatz-Dateien

Druck ▶

Grafik

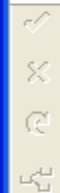
miniDat ▶

Import ▶

Export ▶

Dateigruppe ▶

Beenden





Zeitarten Filter bearbeiten [Strg+F]

Zeitart-Tabelle

Zeitart	Gruppe	T-Nr	Beschreibung	TVNR	Taste	Lgr	ZAH1	ZAH2
G8	REFA	0	Maschine umrüsten	58	P			
G9	REFA	30	Maschine umrüsten	58	-			
N	miniDat	9	nicht abzugeltende Zeiten	54	o			
N1	REFA	33	Tasse abwaschen	51	D			
N2	REFA	34	Privatgespräch	52	F			
N3	REFA	35	Hände waschen	53	G			
N5	REFA	36	Unpünktlichkeit bei Arbeitsende	54	H			
N6	REFA	37	Unpünktlichkeit bei Pausen	54	J			
N7	REFA	38	Gewerkschaftsbeitrag zahlen	54	K			
N8	REFA	0	Unpünktlichkeit bei Arbeitsbeginn	54	_			
NE	REFA	0	Sonstige Zeiten (nicht definiert)	72				
P	miniDat	10	nichtbezahlte Pausen	73	p			
PF	REFA	43	Frühstückspause	73	Strg r			
PM	REFA	44	Mittagspause	73	Strg r			
TB	miniDat	4	beeinflussbare Arbeitsgänge	56	r			
TM	REFA	31	beeinflussbare Grundzeiten	56	A			
TMH	miniDat	24	beeinflussbare Haupttätigkeit (M)	57				
TMN	miniDat	25	beeinflussbare Nebentätigkeit (M)	58	Strg i			



Zeitarten

 *Primär
 IGRUPPE
 ITASTE

Zeitart-Tabelle

Zeitart	Gruppe	T-Nr	Beschreibung	TVNR	Taste	Lgr	ZAHL1	ZAH2
A	miniDat	20	Arbeitsbeginn					
E	miniDat	7	Erholzeit	71	u			
F	miniDat	8	fallweise abzugeltende Zeiten	45	i			
N	miniDat	9	nicht abzugeltende Zeiten	54	o			
P	miniDat	10	nichtbezahlte Pausen	73	p			
TB	miniDat	4	beeinflussbare Arbeitsgänge	56	r			
TMH	miniDat	24	beeinflussbare Haupttätigkeit (M)	57				
TMN	miniDat	25	beeinflussbare Nebentätigkeit (M)	58	Strg i			
TR	miniDat	6	Rüstarbeiten	58	z			
TU	miniDat	5	unbeeinflussbare Arbeitsgänge		t			
VP	miniDat	3	persönliche Verteilzeit	33	e			
VSK	miniDat	1	sachlich konstante Verteilzeit	9	q			
VSK1	miniDat	11	säubern des Arbeitsplatzes	1	a			
VSK2	miniDat	12	Anlaufzeit von Betriebsmitteln	2	s			
VSV	miniDat	2	sachlich variable Verteilzeit	10	w			
VSV1	miniDat	13	Gelegentliches Abschmieren von BM	11	d			
VSV2	miniDat	14	Arbeits- u. Hilfsmittel empfangen	12	f			
VSV3	miniDat	15	kleine Störungen am Betriebs-Mi.	13	g			



Zeitarten

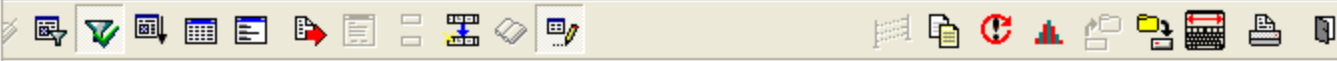
Zeitart-Tabelle

Zeitart	Gruppe	T-Nr	Beschreibung	TVNR	Taste	Lgr	ZAHL1	ZAH2
TU	miniDat	5	unbeeinflussbare Arbeitsgänge		t			
TR	miniDat	6	Rüstarbeiten	58	z			
E	miniDat	7	Erholzeit	71	u			
F	miniDat	8	fallweise abzugeltende Zeiten	45	i			
N	miniDat	9	nicht abzugeltende Zeiten	54	o			
P	miniDat	10	nichtbezahlte Pausen	73	p			
VSK1	miniDat	11	säubern des Arbeitsplatzes	1	a			
VSK2	miniDat	12	Anlaufzeit von Betriebsmitteln	2	s			
VSV1	miniDat	13	Gelegentliches Abschmieren von BM	11	d			
VSV2	miniDat	14	Arbeits- u. Hilfsmittel empfangen	12	f			
VSV3	miniDat	15	kleine Störungen am Betriebs-Mi.	13	g			
VSV4	miniDat	16	kleine Störungen im Arbeitsabl.	14	h			
VSV5	miniDat	17	Dienstgespräch mit Meister	15	j			
VSV6	miniDat	18	Gelegentlicher Werkzeugwechsel	16	k			
VSV7	miniDat	19	Arbeitsbed. persönliche Säuberung	17	l			
A	miniDat	20	Arbeitsbeginn					
TMH	miniDat	24	beeinflussbare Haupttätigkeit (M)	57				
TMN	miniDat	25	beeinflussbare Nebentätigkeit (M)	58	Strg i			

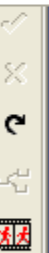


- Zeitaufnahmen
- Multimoment
- Zeitarten
- Vorgänge
- Regression

- Zusatz-Dateien
- Druck
- Grafik
- miniDat
- Import
- Export
- Dateigruppe
- Beenden



gruppe	T-Nr	Beschreibung	TVNR	Taste	Lgr	ZAHL1	ZA
iniDat	1	sachlich konstante Verteilzeit	9	q			
iniDat	2	sachlich variable Verteilzeit	10	w			
iniDat	3	persönliche Verteilzeit	33	e			
iniDat	4	beeinflussbare Arbeitsgänge	56	r			
iniDat	5	unbeeinflussbare Arbeitsgänge		t			
iniDat		Rüstarbeiten	58	z			
iniDat		Erholzeit	71	u			
iniDat	8	fallweise abzugeltende Zeiten	45	i			
iniDat	9	nicht abzugeltende Zeiten	54	o			
iniDat	10	nichtbezahlte Pausen	73	p			
VSK1	11	säubern des Arbeitsplatzes	1	a			
VSK2	12	Anlaufzeit von Betriebsmitteln	2	s			
VSV1	13	Gelegentliches Abschmieren von BM	11	d			
VSV2	14	Arbeits- u. Hilfsmittel empfangen	12	f			
VSV3	15	kleine Störungen am Betriebs-Mi.	13	g			
VSV4	16	kleine Störungen im Arbeitsabl.	14	h			
VSV5	17	Dienstgespräch mit Meister	15	j			
VSV6	18	Gelegentlicher Werkzeugwechsel	16	k			





Zeitart

Zeitart-Tab

Zeitart
VSK
VSV
VP
TB
TU
TR
E
F
N
P
VSK1
VSK2
VSV1
VSV2
VSV3
VSV4
VSV5
VSV6

Definition | Tab

Verzeichnis

Datei

Format

Text fest

Text variabel

Feldnamen

Zeichensatz

Windows

Dos

Bedingung: _____ Kopf: _____

Laden Speichern

OK Abbrechen

Daten exportieren von Datei: IPASZTU0

Speichern **FORM**

FORMKUN

Dateiname: **Speichern**

Dateityp: **ASCII-Dateien (*.asc)** **Abbrechen**



Zeitarbeit

Daten exportieren von Datei: IPASZTU0

Speichern: **FORM**

- FORMKUN
- Desktop
- Eigene Dateien
- Arbeitsplatz
- 3½-Diskette (A:)
- BOOT (C:)
- IPASW32**
- FORM
- BACKUP (D:)
- RECOVER (E:)
- CD-Laufwerk (F:)
- CD-Laufwerk (G:)
- Wechseldatenträger (H:)
- Wechseldatenträger (I:)
- Wechseldatenträger (J:)
- Wechseldatenträger (L:)
- Gemeinsame Dokumente
- Eigene Dateien
- Netzwerkumgebung

Dateiname: _____

Dateityp: _____

Format:

- Text fest
- Text variabel
- Feldnamen

Zeichensatz:

- Windows
- Dos

Bedingung: _____

Speichern

Abbrechen

Laden

Speichern

OK

Abbrechen

Kopf: _____

HL1 ZA

VSK

VSV

VP

TB

TU

TR

E

F

N

P

VSK1

VSK2

VSV1

VSV2

VSV3

VSV4

VSV5

VSV6



Zeitart

Zeitart-Tabellen

Zeitart
VSK
VSV
VP
TB
TU
TR
E
F
N
P
VSK1
VSK2
VSV1
VSV2
VSV3
VSV4
VSV5
VSV6

Daten exportieren

Definition | Tabellen

Verzeichnis:

Format:

Text fest
 Text variabel
 Feldnamen

Zeichensatz:

Windows
 Dos

Bedingung: Kopf:

Daten exportieren von Datei: IPASZTU0

Speichern:

folder	DRUCKLL	HOST	minipgm5
_INI	FORM	IPASDATA	miniZa
_TFD	GRAF	Kostal	Sprachen
ADS_DATA	GRAFFORM	MAN_DATA	TEMP
ADS_Def	Handbuch	minidat	UPDATE
DB_Def	Help	minipgm	Update_p32
demos			

Dateiname:

Dateityp:



Zeitart

Zeitart-Tab...

Daten exportieren von Datei: IPASZTU0

Speichern **IPASW32**

folder	DRUCKLL	HOST	minipgm5
_INI	FORM	IPASDATA	miniZa
_TFD	GRAF	Kostal	Sprachen
ADS_DATA	GRAFFORM	MAN_DATA	TEMP
ADS_Def	Handbuch	minidat	UPDATE
DB_Def	Help	minipgm	Update_p32
demos			

Format:

Text fest

Text variabel

Feldnamen

Zeichensatz:

Windows

Dos

Dateiname: *.xda Öffnen

Dateityp: ASCII-Dateien (*.asc) Abbrechen

Bedingung: Kopf:

Laden Speichern

OK Abbrechen



Zeitart

Zeitart-Tab

Zeitart
VSK
VSV
VP
TB
TU
TR
E
F
N
P
VSK1
VSK2
VSV1
VSV2
VSV3
VSV4
VSV5
VSV6

Definition | Tab

Verzeichnis

Datei

Format

Text fest

Text variabel

Feldnamen

Zeichensatz

Windows

Dos

Bedingung: Kopf:

Laden Speichern

OK Abbrechen

(IPASZTU0) Zeitarten <- (GRUPPE) Gruppe

Daten exportieren von Datei: IPASZTU0

Speichern

Dateiname:

Dateityp:



Zeitart

Zeitart-Tab

Zeitart
VSK
VSV
VP
TB
TU
TR
E
F
N
P
VSK1
VSK2
VSV1
VSV2
VSV3
VSV4
VSV5
VSV6

Definition | Tab

Verzeichn

Date

Format

Text fest

Text variabel

Feldnamen

Zeichensa

Windows

Dos

Bedingung: Kopf:

Laden Speichern

OK Abbrechen

Daten exportieren von Datei: IPASZTU0

Speichern

Dateiname:


Dateityp:



Daten exportieren von Datei: IPASZTU0

Definition | Tabelle | Felder | Makro

Verzeichnis: C:\IPASW32\HOST\

Datei: 

Format

Text fester Länge

Text variabler Länge

Feldnamen in 1. Zeile

Kennungen bei Text variabler Länge

Trennzeichen Textzeilen

Memo-Zeilen Dateierweiterung

Zeichensatz

Windows

Dos

keine Memo-Felder

ab Feld-Nummer
Inhalt ungleich leer

Format

Dezimalpunkt

Füllzeichen Zahl



Datei

überschreiben

anhängen

Bedingung: Kopf:

Laden **Speichern**

 **OK**  **Abbrechen**



Daten exportieren von Datei: IPASZTU0

Definition **Tabelle** Felder Makro

Nr	Name	Länge	Dez	Offset	Typ	Formel	FeldBez
1	ZART	8		1	A		
2	GRUPPE	8		9	A		
3	TASTE	4		17	S		
4	BESCHR	60		21	A		
5	ERGNR	6		81	S		
6	TASTBEZ	8		87	A		
7	LGR	3		95	N		
8	ZAHL1	4		98	N		
9	ZAHL2	4		102	N		
10	SEL	1		106	A		
11	LOCK	1		107	A		

Navigation buttons: < << >> > + - < > ✓ ✕

Hilfe Laden Speichern

Ausgang Alle Felder Offset Anz: 11 OK ✕ Abbrechen

Zeitart-Tab

Zeitart

- VSK
- VSV
- VP
- TB
- TU
- TR
- E
- F
- N
- P
- VSK1
- VSK2
- VSV1
- VSV2
- VSV3
- VSV4
- VSV5
- VSV6

HL1 ZA

Grid area for data entry



Daten exportieren von Datei: IPASZTU0

Definition	Tabelle	Felder	Makro
VSK	ZART	8, , 1, A; ;	
VSV	GRUPPE	8, , 9, A; ;	
VP	TASTE	4, , 17, S; ;	
TB	BESCHR	60, , 21, A; ;	
TU	ERGNR	6, , 81, S; ;	
TR	TASTBEZ	8, , 87, A; ;	
E	LGR	3, , 95, N; ;	
F	ZAHL1	4, , 98, N; ;	
N	ZAHL2	4, , 102, N; ;	
P	SEL	1, , 106, A; ;	
VSK1	LOCK	1, , 107, A; ;	
VSK2			
VSV1			
VSV2			
VSV3			
VSV4			
VSV5			
VSV6			

Anz: 11

Zeitart-Tab

Zeitart

- VSK
- VSV
- VP
- TB
- TU
- TR
- E
- F
- N
- P
- VSK1
- VSK2
- VSV1
- VSV2
- VSV3
- VSV4
- VSV5
- VSV6

HL1 ZA

4

(IPASZTU0) Zeitarten <- (GRUPPE) Gruppe



Daten exportieren von Datei: IPASZTU0

Definition | Tabelle | Felder | Makro

Verzeichnis: C:\IPASW32\HOST\

Datei:

Format

Text fester Länge

Text variabler Länge

Feldnamen in 1. Zeile

Kennungen bei Text variabler Länge

Trennzeichen Textzeilen

Memo-Zeilen Dateierweiterung

Zeichensatz

Windows

Dos

keine Memo-Felder

ab Feld-Nummer
Inhalt ungleich leer

Format

Dezimalpunkt

Füllzeichen Zahl

Datei

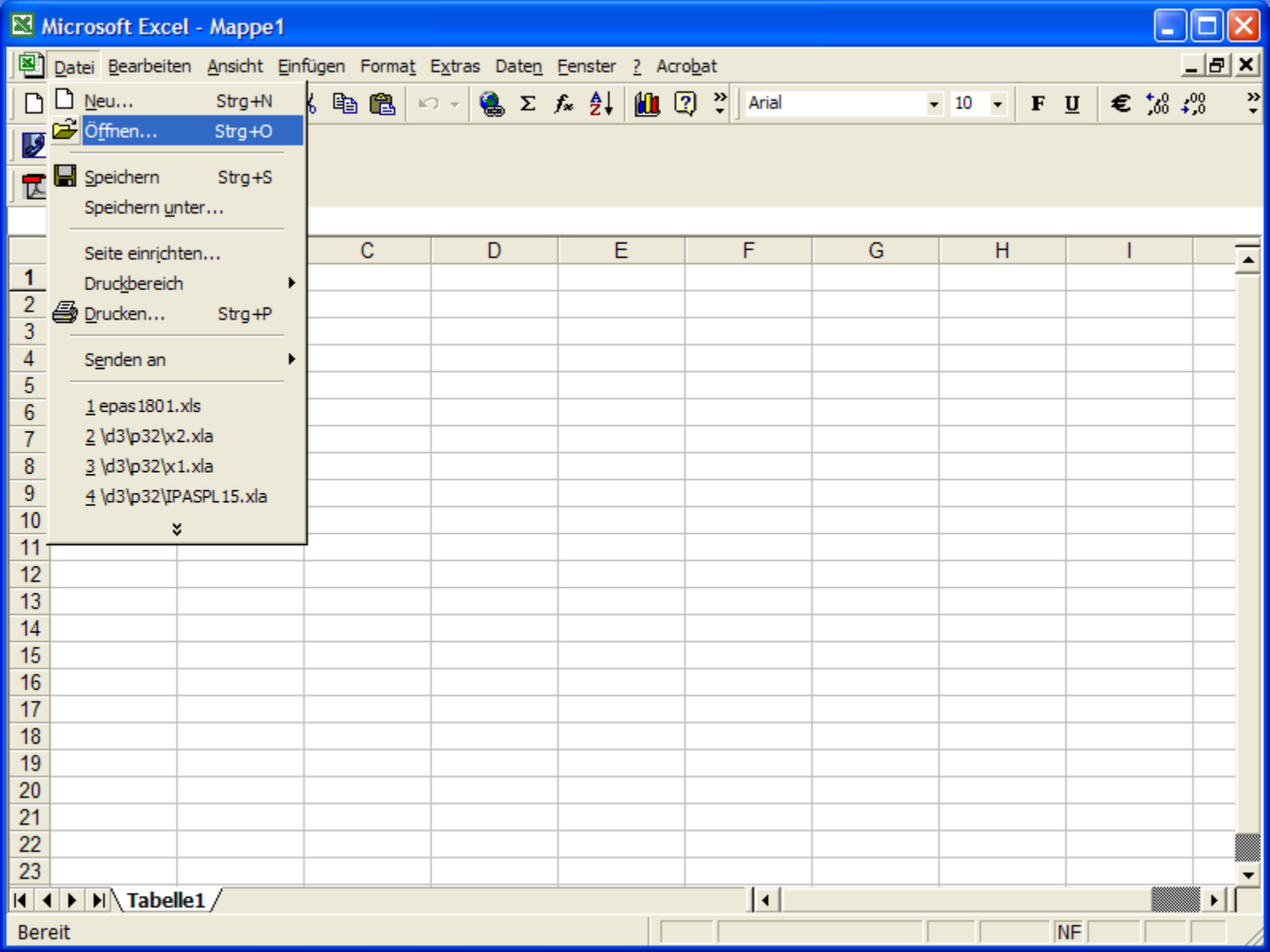
überschreiben

anhängen

Bedingung: Kopf:

Laden Speichern

OK Abbrechen



Neu... Strg+N

Öffnen... Strg+O

Speichern Strg+S

Speichern unter...

Seite einrichten...

Druckbereich

Drucken... Strg+P

Senden an

1 epas1801.xls

2 \\d3\p32\x2.xla

3 \\d3\p32\x1.xla

4 \\d3\p32\IPASPL15.xla



C

D

E

F

G

H

I

1

2

3

4

5

6

7

8

9

10

11

12

13

14

15

16

17

18

19

20

21

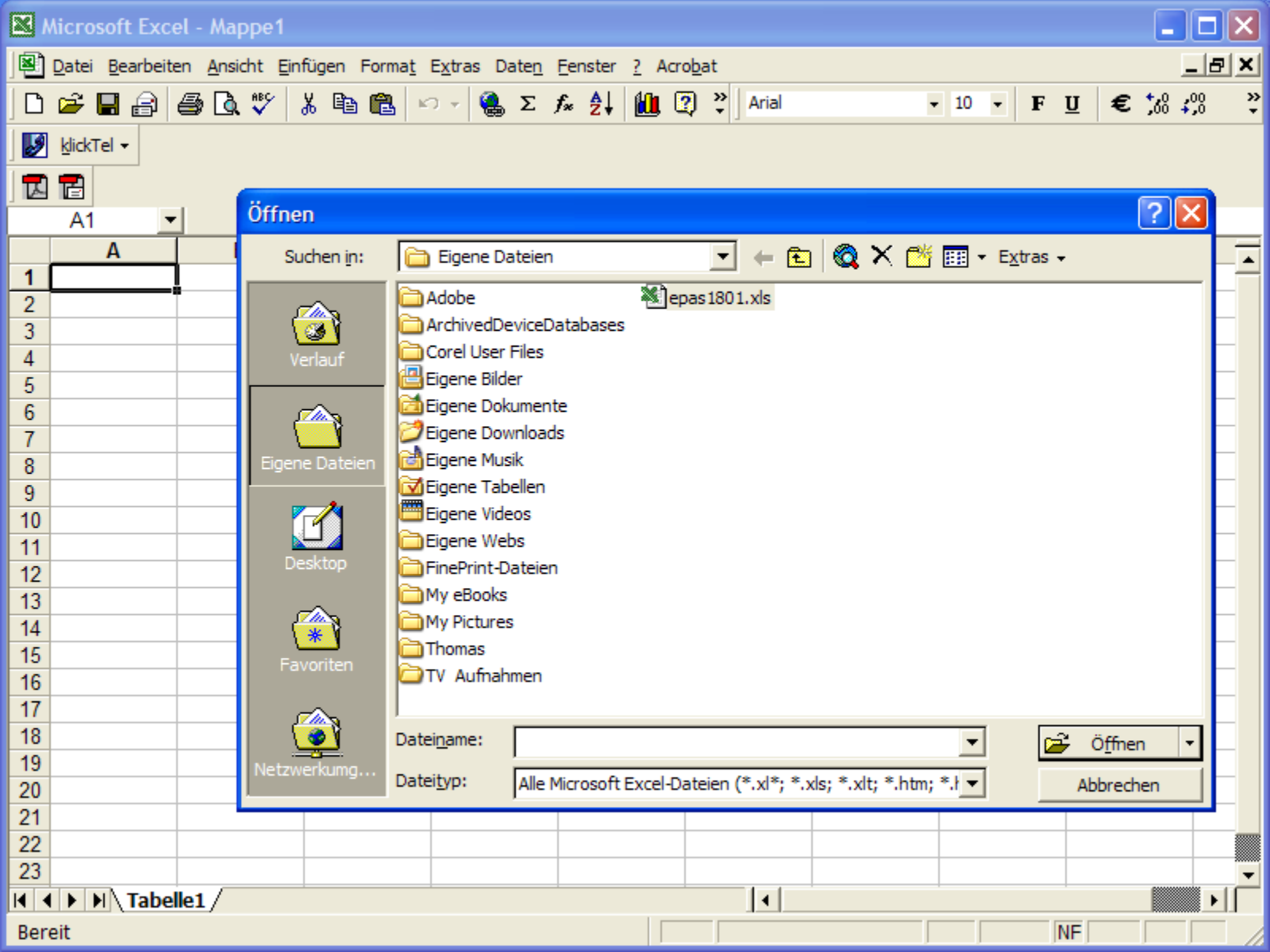
22

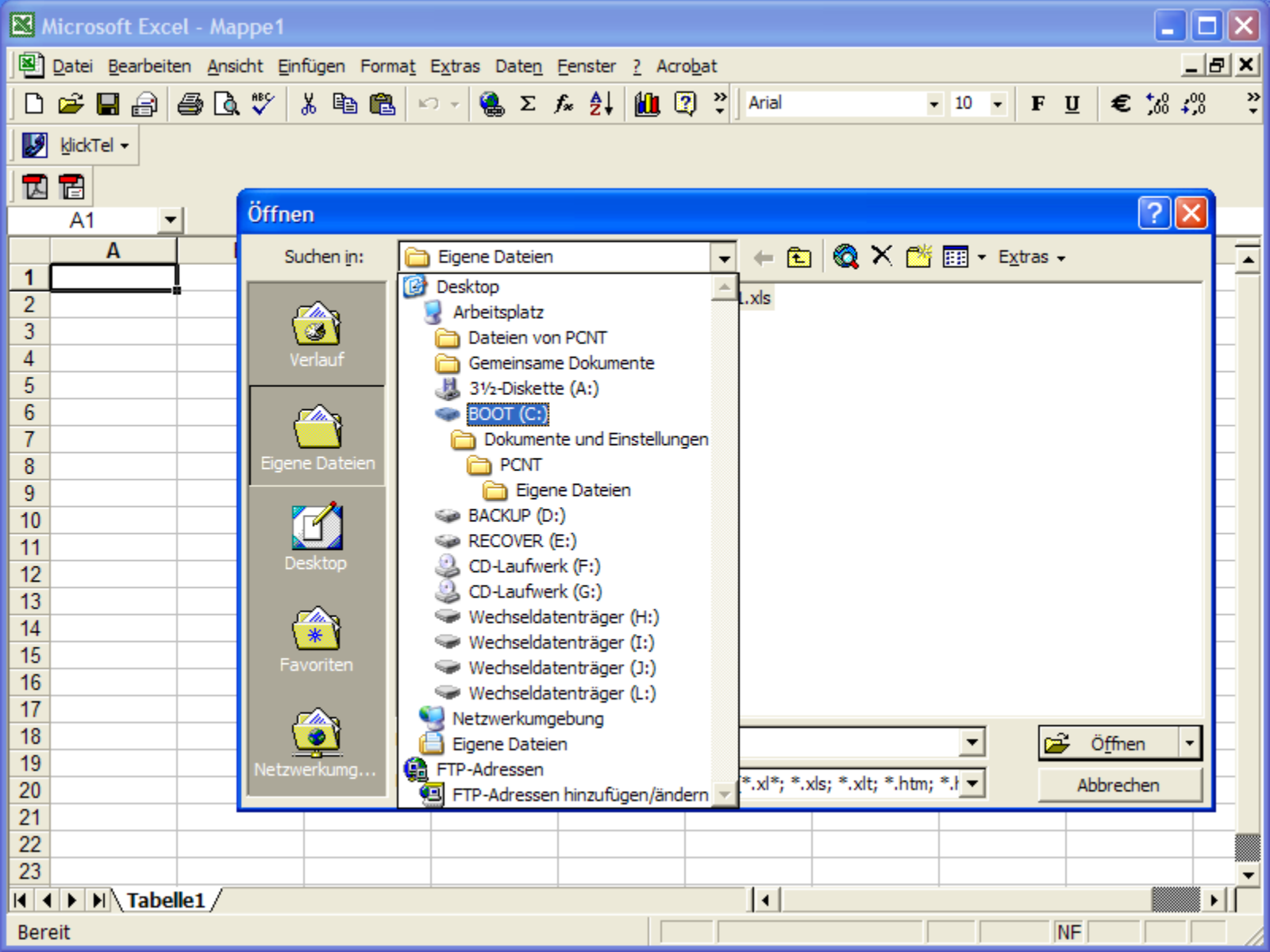
23

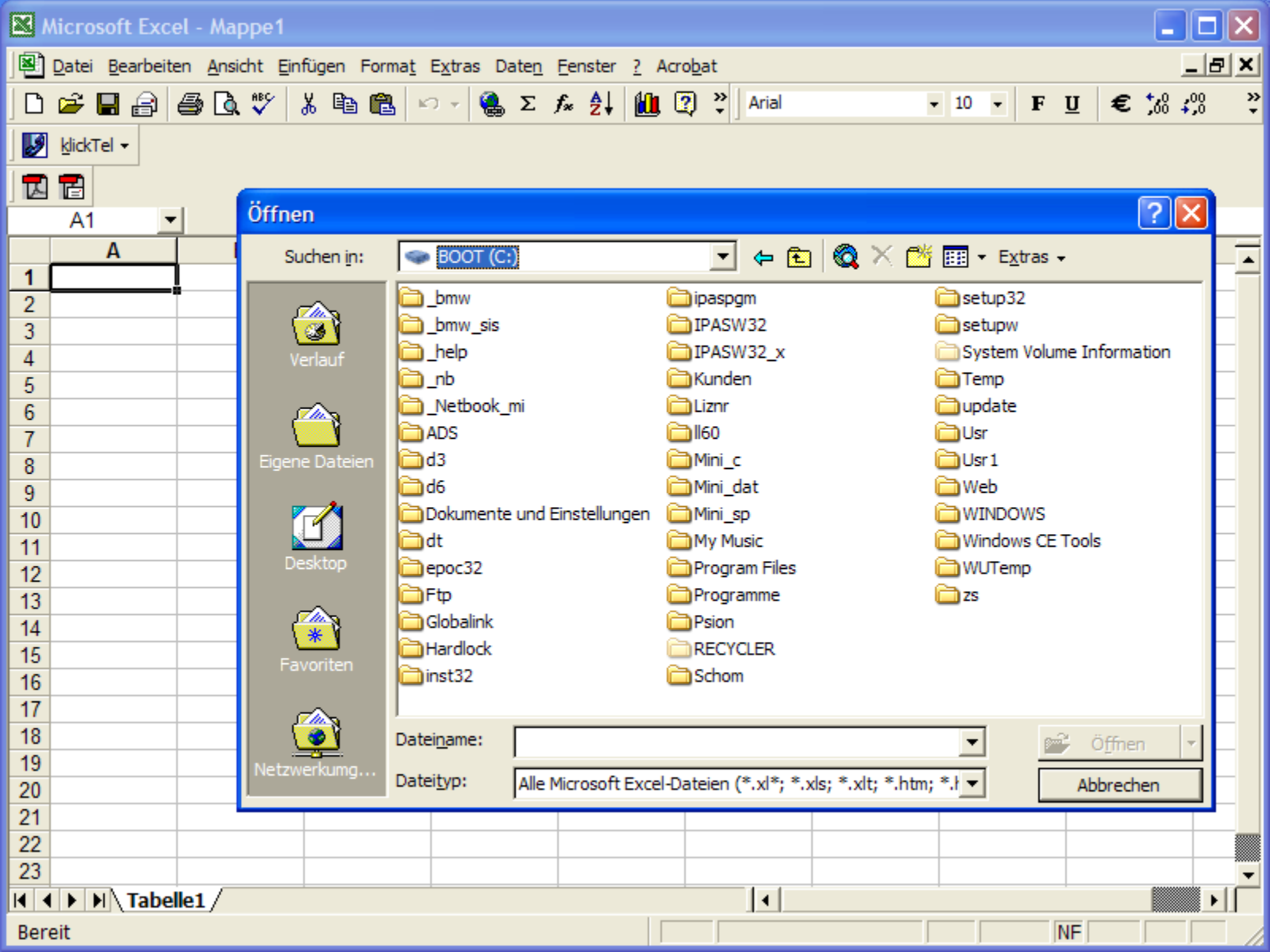
Tabelle1

Bereit

NF







1	
2	
3	
4	
5	
6	
7	
8	
9	
10	
11	
12	
13	
14	
15	
16	
17	
18	
19	
20	
21	
22	
23	

Öffnen

Suchen in: **BOOT (C:)**

- Verlauf
- Eigene Dateien
- Desktop
- Favoriten
- Netzwerkung...

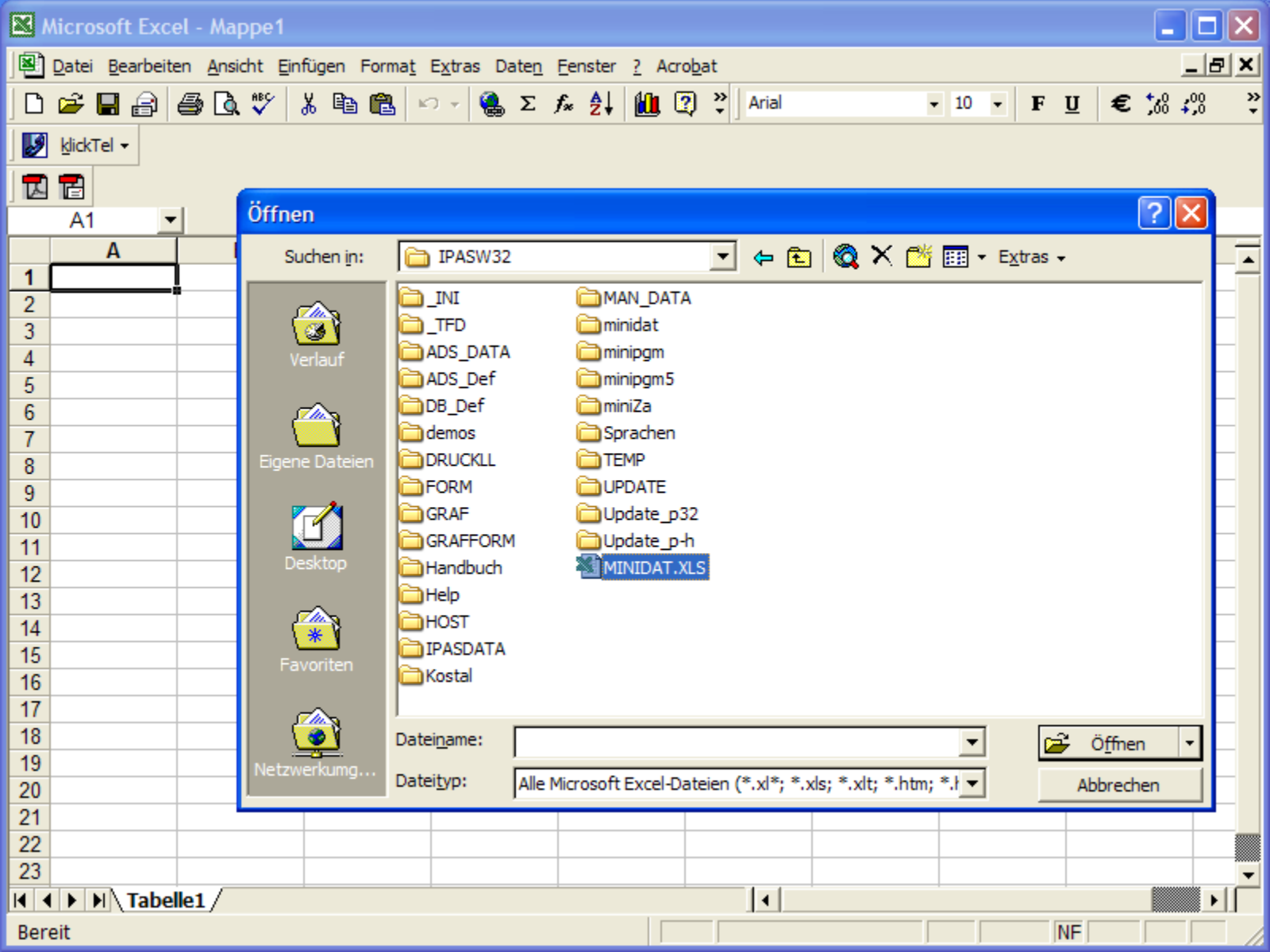
_bmw	ipaspgm	setup32
_bmw_sis	IPASW32	setupw
_help	IPASW32_x	System Volume Information
_nb	Kunden	Temp
_Netbook_mi	Liznr	update
ADS	ll60	Usr
d3	Mini_c	Usr 1
d6	Mini_dat	Web
Dokumente und Einstellungen	Mini_sp	WINDOWS
dt	My Music	Windows CE Tools
epoc32	Program Files	WUTemp
Ftp	Programme	zs
Globalink	Psion	
Hardlock	RECYCLER	
inst32	Schom	

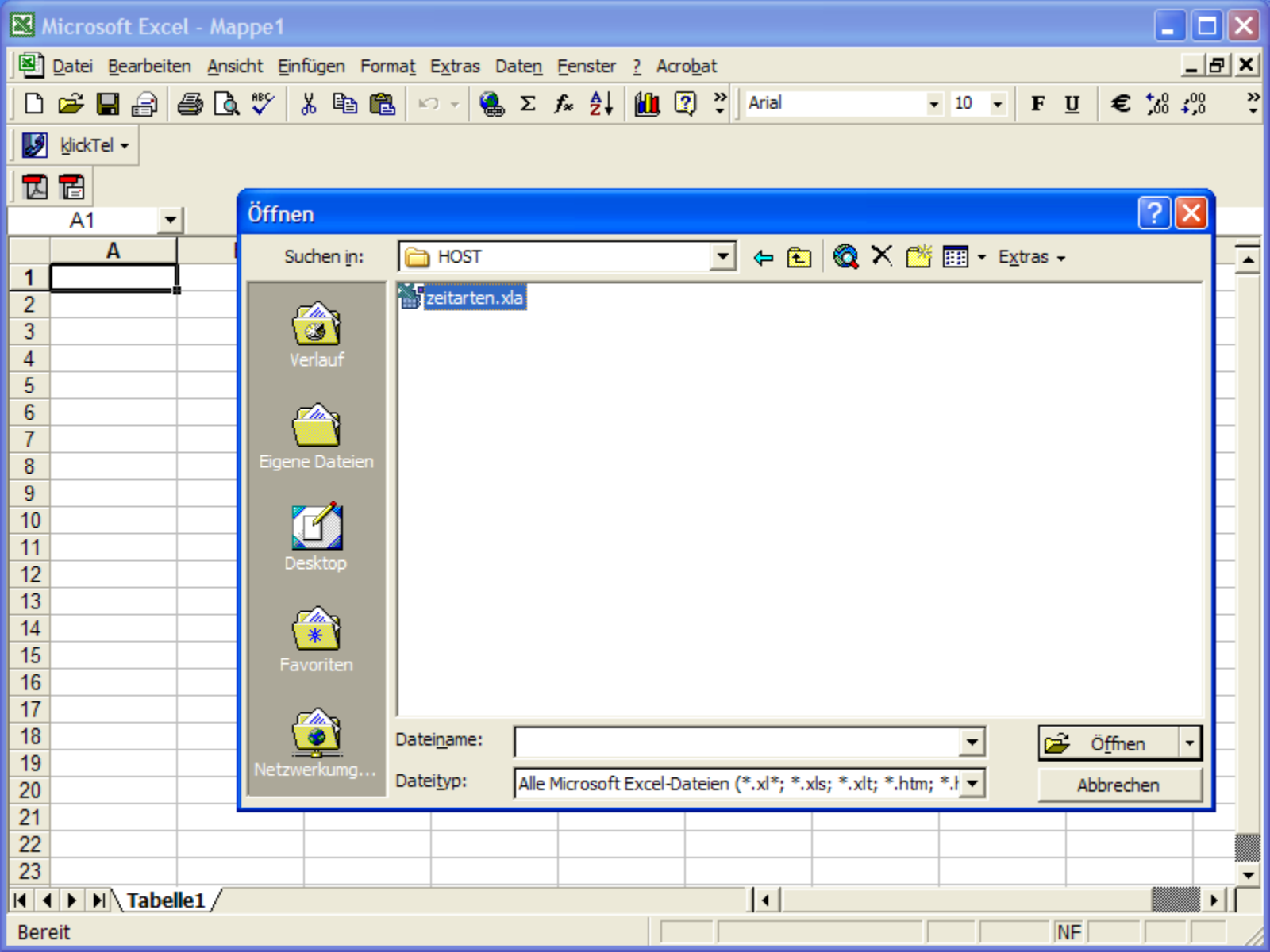
Dateiname:

Dateityp: **Alle Microsoft Excel-Dateien (*.xl*; *.xls; *.xlt; *.htm; *.*)**

Öffnen

Abbrechen





klickTel

A1

A

1	
2	
3	
4	
5	
6	
7	
8	
9	
10	
11	
12	
13	
14	
15	
16	
17	
18	
19	
20	
21	
22	
23	

Öffnen

Suchen in: HOST

zeitarten.xls

Verlauf

Eigene Dateien

Desktop

Favoriten

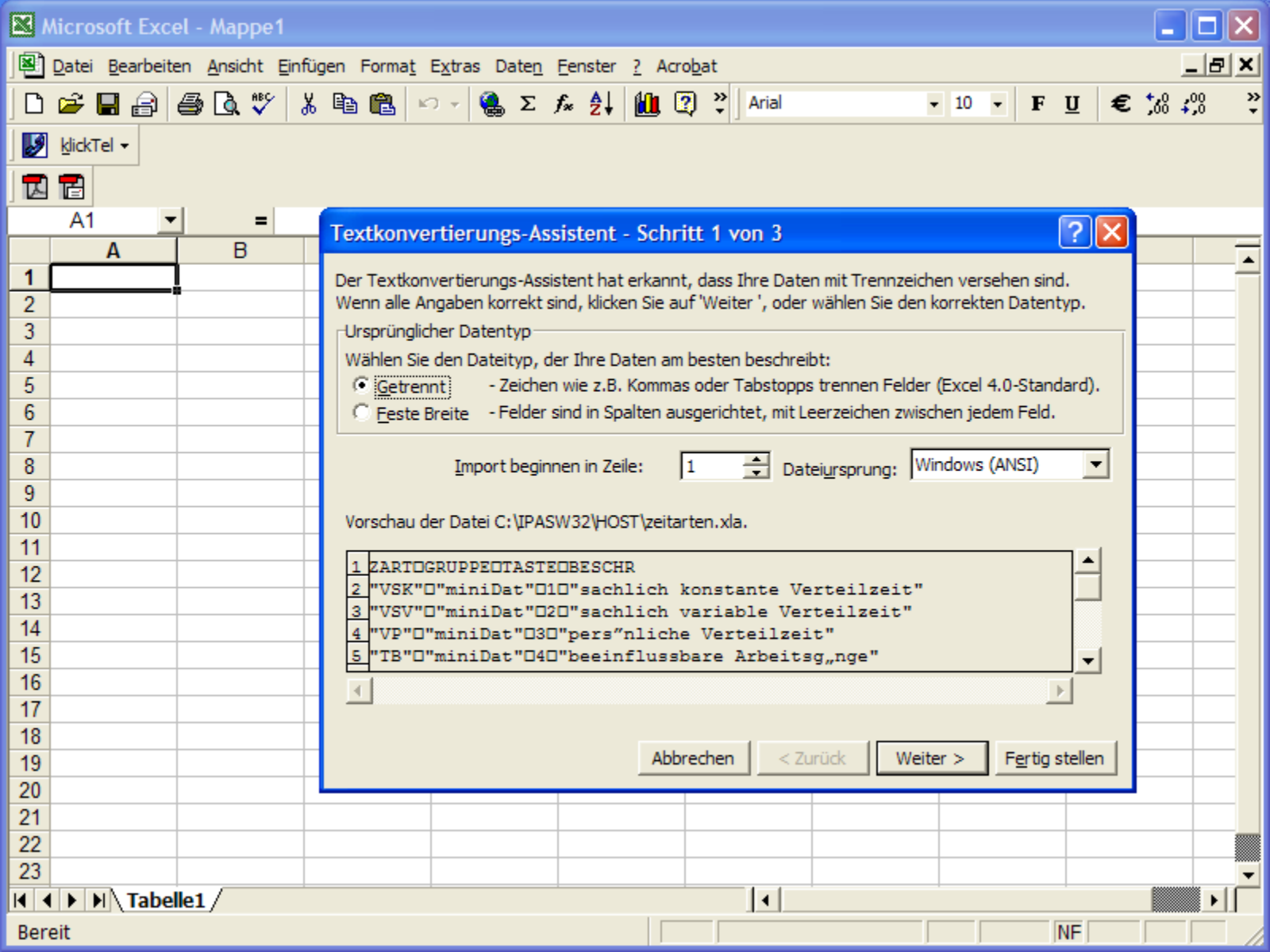
Netzwerkung...

Dateiname:

Dateityp: Alle Microsoft Excel-Dateien (*.xl*; *.xls; *.xlt; *.htm; *.l*)

Öffnen

Abbrechen



Textkonvertierungs-Assistent - Schritt 1 von 3

Der Textkonvertierungs-Assistent hat erkannt, dass Ihre Daten mit Trennzeichen versehen sind. Wenn alle Angaben korrekt sind, klicken Sie auf 'Weiter', oder wählen Sie den korrekten Datentyp.

Ursprünglicher Datentyp

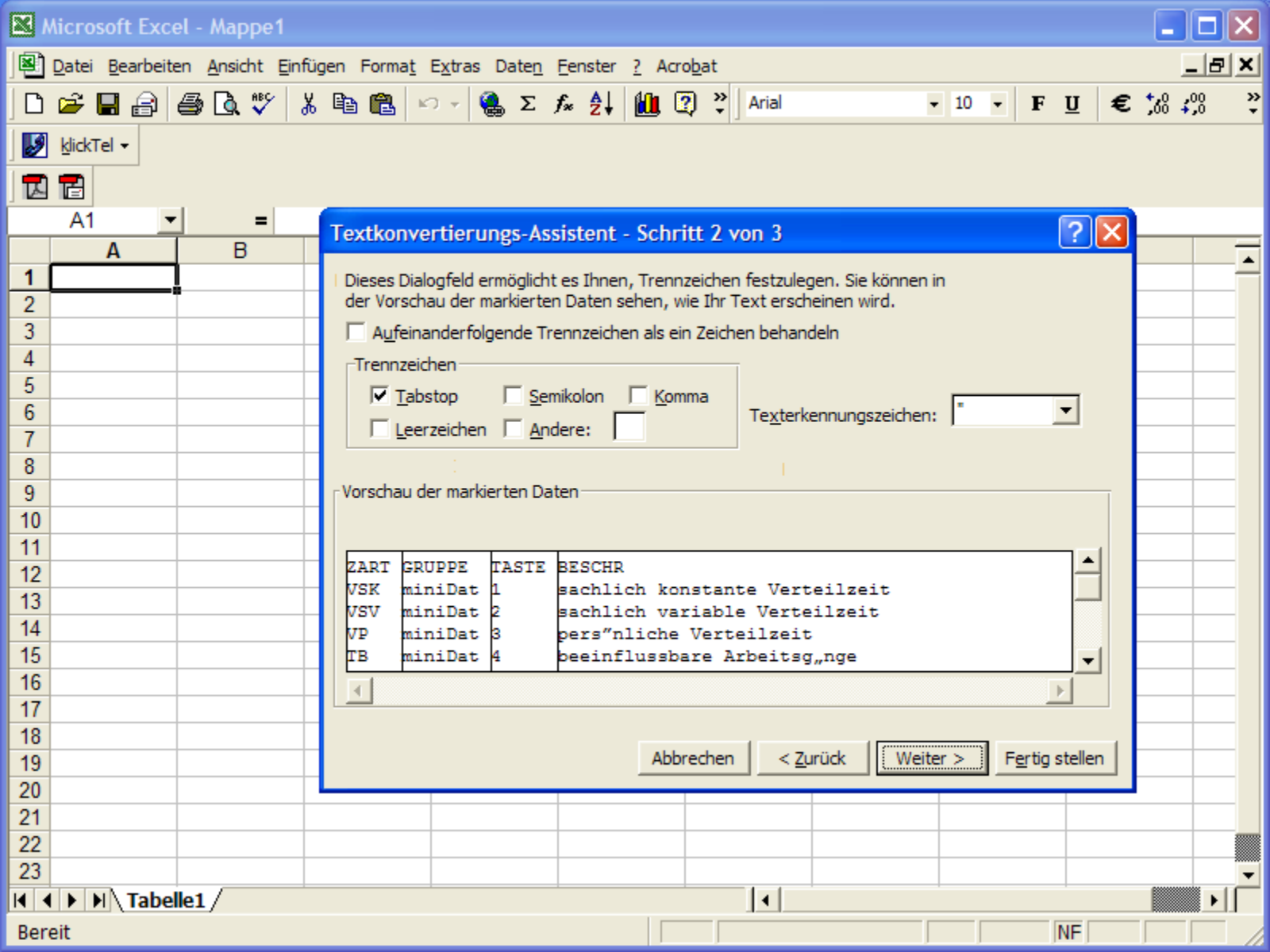
Wählen Sie den Dateityp, der Ihre Daten am besten beschreibt:

- Getrennt** - Zeichen wie z.B. Kommas oder Tabstopps trennen Felder (Excel 4.0-Standard).
- Feste Breite** - Felder sind in Spalten ausgerichtet, mit Leerzeichen zwischen jedem Feld.

Import beginnen in Zeile: Dateiusprung:

Vorschau der Datei C:\IPASW32\HOST\zeitarten.xls.

```
1 ZARTOGRUPPEOTASTEOBESCHR
2 "VSK" "miniDat" "010" sachlich konstante Verteilzeit
3 "VSV" "miniDat" "020" sachlich variable Verteilzeit
4 "VP" "miniDat" "030" pers nliche Verteilzeit
5 "TB" "miniDat" "040" beeinflussbare Arbeitsg nge
```



	A	B
1		
2		
3		
4		
5		
6		
7		
8		
9		
10		
11		
12		
13		
14		
15		
16		
17		
18		
19		
20		
21		
22		
23		

Textkonvertierungs-Assistent - Schritt 3 von 3

Dieses Dialogfeld ermöglicht es Ihnen, jede Spalte zu markieren und den Datentyp festzulegen.

Die Option 'Standard' behält Datums- und Zahlenwerte bei und wandelt alle anderen Werte in Text um.

Datenformat der Spalten

- Standard
- Text
- Datum:
- Spalten nicht importieren (überspringen)

Vorschau der markierten Daten

Standard	Standard	Standard	Standard
ZART	GRUPPE	TASTE	BESCHR
VSK	miniDat	1	sachlich konstante Verteilzeit
VSV	miniDat	2	sachlich variable Verteilzeit
VP	miniDat	3	pers"nliche Verteilzeit
TB	miniDat	4	beeinflussbare Arbeitsg,,nge

Microsoft Excel - zeitarbeit.xla

Datei Bearbeiten Ansicht Einfügen Format Extras Daten Fenster ? Acrobat

A1 = ZART

	A	B	C	D	E	F	G	H	I
1	ZART	GRUPPE	TASTE	BESCHR					
2	VSK	miniDat		1 sachlich konstante Verteilzeit					
3	VSV	miniDat		2 sachlich variable Verteilzeit					
4	VP	miniDat		3 pers ⁿ liche Verteilzeit					
5	TB	miniDat		4 beeinflussbare Arbeitsg _{nge}					
6	TU	miniDat		5 unbeeinflussbare Arbeitsg _{nge}					
7	TR	miniDat		6 R ^o starbeiten					
8	E	miniDat		7 Erholzeit					
9	F	miniDat		8 fallweise abzugeltende Zeiten					
10	N	miniDat		9 nicht abzugeltende Zeiten					
11	P	miniDat		10 nichtbezahlte Pausen					
12	VSK1	miniDat		11 s _u bern des Arbeitsplatzes					
13	VSK2	miniDat		12 Anlaufzeit von Betriebsmitteln					
14	VSV1	miniDat		13 Gelegentliches Abschmieren von BM					
15	VSV2	miniDat		14 Arbeits- u. Hilfsmittel empfangen					
16	VSV3	miniDat		15 kleine St ^r ungen am Betriebs-Mi.					
17	VSV4	miniDat		16 kleine St ^r ungen im Arbeitsabl.					
18	VSV5	miniDat		17 Dienstgespr _{ch} mit Meister					
19	VSV6	miniDat		18 Gelegentlicher Werkzeugwechsel					
20	VSV7	miniDat		19 Arbeitsbed. pers ⁿ liche S _u berung					
21	A	miniDat		20 Arbeitsbeginn					
22	TMH	miniDat		24 beeinflussbare Hauptt _{ig} keit (M)					
23	TMN	miniDat		25 beeinflussbare Nebent _{ig} keit (M)					

zeitarten /

Bereit

NF