



## 4 Analyse speichern



Speicherung der Analyse

## 5 Ergebnisse anzeigen

Ergebnisse auf dem mobilen Gerät

Anzeige der Ergebnisse nach Zeitarten / Prozesse

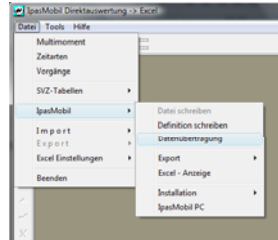
### Anzeige Ergebnis Ablaufabschnitt

### Anzeige der Ergebnis Zeitaufnahme

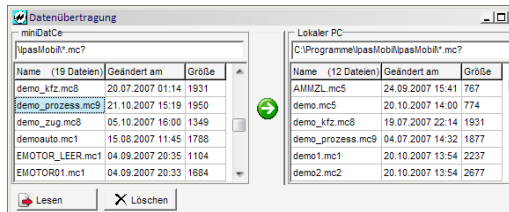
## 6 Detailanalyse

### Datenübertragung nach IpasMobil - Excel

Verbinden Sie das mobile Erfassungsgerät mit dem PC und öffnen Sie IpasMobil - Excel mit



Auswahl von Datei  
-> IpasMobil  
-> Datenübertragung



Auswahl der zu übertragenden Datei und Einlesen mit

### Direktauswertung mit MS Excel



Erzeugen der Excel-Datei mit IpasMobil – Excel mit und Öffnen mit

### Detailanalyse in MS Excel (Beispiel)

	A	B	C	D	E	F	G	H
1	IPASWIN	Multimoment-Auswertung	Ablage-Nr.: MMZEIT01					
2	Arbeitsaufgabe:	Durchlauf Fertigung 12-248	Bearbeiter:	Stech				
3	Selektierte Tage:	0						
4	Uhrzeiten:	0	Datum:					
5								
6		Zusammensetzung der Aufnahmezeit						
7	Ti-Gesamt	0,00	%	0,00	Min			
8	Ruhzeit	0,00	%	0,00	Min			
9	Grundzeit	0,00	%	0,00	Min			
10	VSK	0,00	%	0,00	Min			
11	VSV	0,00	%	0,00	Min			
12	VP	0,00	%	0,00	Min			
13	Verteilzeit	0,00	%	0,00	Min			
14	E-Zeit	0,00	%	0,00	Min			
15	F-Zeit	0,00	%	0,00	Min			
16	It-Zeit	0,00	%	0,00	Min			
17	Manie	0,00	%	0,00	Min			
18	Sonstiges	0,00	%	0,00	Min			
19	Aufnahmezeit	100,00	%	0,00	Min			
20	Verteilzeit	zak	%	0,00				
21		zav	%	0,00				
22		zsp	%	0,00				

- Alle Ergebnisse strukturiert in Excel für weitere Detail-Analysen (z.B. Pivot-Grafiken)
- Oder : Analyse und Weiterverarbeitung der Ergebnisse mit IpasWin

## Weitere Informationen im Handbuch



- Erfassung von Skizzen und Unterschriften
- Hinzufügen von Bildern und Sprachaufnahmen
- Definition neuer Vorgänge und Übertragung auf das mobile Erfassungsgerät
- Parameter-Einstellungen
- Erweiterte Auswertungen in IpasWin Vollversion

(Das Handbuch steht für Sie online unter [www.mitterhauser.com](http://www.mitterhauser.com))

## Mobile Erfassungsgeräte (Beispiele)



HP iPAQ 214



HTC X7500



Workabout pro

## Zubehör zur Unterstützung Ihrer Arbeit



Schreibboard



Barcode Scanner



Interaktive Fallbeispiele und weitere Informationen unter:  
[www.mitterhauser.com](http://www.mitterhauser.com)

Erlenstrasse 19 – 86399 Bobingen  
Tel.: +49 8234/959950 Fax: +49 8234/959955  
Email: support@mitterhauser.com